

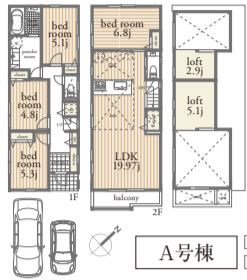
# [中延支店] 大田区・品川区の不動産なら

01 新築分譲住宅

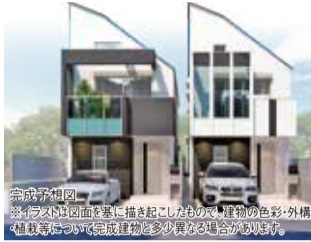
東急池上線「御嶽山」駅徒歩7分

御嶽山 各8,780 (税込) 万円

南東側約7.2m公道 ロフト2箇所 吹抜による開放感あり  
カースペース2台(車種による) 広々LDK19.97帖 土地面積約30坪



【物件概要】□所在/大田区北嶺町□土地面積/101.62㎡・101.79㎡□建物面積/各98.97㎡□用途地域/第一種低層住居専用地域□完成予定/平成29年7月□建築確認番号/第16UD12T建01363号他□設備/公営水道、都市ガス、公共下水、東京電力□販売棟数/全2棟今回販売2棟□販売価格/各8,780万円(税込)□取引態様/媒介



完成予想図  
※イラストは図面に基き描き起こしたもので、建物の色彩・外構・植栽等については完成建物と多少異なる場合があります。

A号棟 □土地面積/101.62㎡□建物面積/98.97㎡ □販売価格/8,780万円(税込)

現地販売会開催 今週の[土][日]

案内時間/10:00~17:00

現地まで送迎いたします。下記フリーダイヤルにご予約ください。

02 新築分譲住宅

都営浅草線「戸越」駅徒歩1分 東急池上線「戸越銀座」駅徒歩5分 JR山手線「五反田」「大崎」駅徒歩20分

戸越 8,580 (税込) 万円



角地 駅徒歩1分

建物111.22㎡

【物件概要】□所在/品川区戸越3丁目□土地面積/62.59㎡(別途私道持分120.1㎡有)□建物面積/111.22㎡□完成/平成29年2月□取引態様/媒介

現地販売会開催 今週の[土][日]

案内時間/10:00~17:00

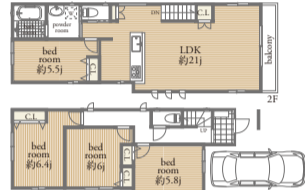
現地まで送迎いたします。下記フリーダイヤルにご予約ください。

03 新築分譲住宅

JR横須賀線・湘南新宿ライン「西大井」駅徒歩11分 JR京浜東北線「大森」駅徒歩14分

大井 7,980 (税込) 万円

建物面積110.71㎡  
広々LDK21.0帖+居室4部屋  
勾配天井による最高天井高約3.5m



完成予想図  
※イラストは図面に基き描き起こしたもので、建物の色彩・外構・植栽等については完成建物と多少異なる場合があります。

【物件概要】□所在/品川区大井7丁目□土地面積/92.45㎡□建物面積/110.71㎡□完成予定/平成29年7月末□建築確認番号/第16UDIHK建01325号□取引態様/媒介

現地販売会開催 今週の[土][日]

案内時間/10:00~17:00

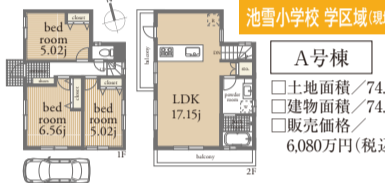
現地まで送迎いたします。下記フリーダイヤルにご予約ください。

04 新築分譲住宅

東急池上線「石川台」駅徒歩14分

東雪谷 新価格 5,490 (税込) 万円より

幅員約6m×4mの角地(A号棟) 南道路、南隣壇  
最高天井高3.2m 床暖房・食洗機・浴室乾燥機標準装備



完成予想図  
※イラストは図面に基き描き起こしたもので、建物の色彩・外構・植栽等については完成建物と多少異なる場合があります。

【物件概要】□所在/大田区東雪谷5丁目□土地面積/74.92㎡・74.94㎡□建物面積/72.97㎡・74.86㎡□用途地域/第一種低層住居専用地域□完成予定/平成29年5月末□建築確認番号/第H28A-JK.eX00945-01号他□設備/公営水道、都市ガス、公共下水、東京電力□販売棟数/全2棟今回販売2棟 □販売価格/5,490万円・6,080万円(各税込)□取引態様/専任専任媒介

現地販売会開催 今週の[土][日]

案内時間/10:00~17:00

現地まで送迎いたします。下記フリーダイヤルにご予約ください。

05 建築条件付宅地分譲

東急池上線「荏原中延」駅徒歩7分 東急大井町線「旗の台」駅徒歩13分

荏原中延 4,580 万円



駅徒歩7分  
中延小学校・荏原平塚学園学区



完成予想図  
※イラストは図面に基き描き起こしたもので、建物の色彩・外構・植栽等については完成建物と多少異なる場合があります。

【物件概要】□所在/品川区西中延1丁目□土地面積/54.41㎡□地目/宅地□用途地域/第一種住居地域□建ぺい率/60%□容積率/200%(160%)□取引態様/媒介

現地販売会開催 今週の[土][日]

案内時間/10:00~17:00

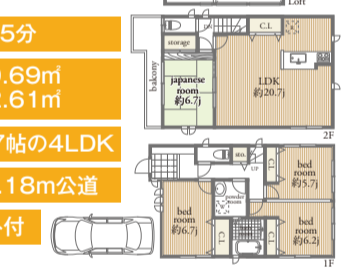
現地まで送迎いたします。下記フリーダイヤルにご予約ください。

06 新築分譲住宅

東急池上線「雪が谷大塚」駅徒歩5分

雪が谷大塚 8,980 (税込) 万円

駅徒歩5分  
土地110.69㎡ 建物112.61㎡  
広々LDK20.7帖の4LDK  
前面道路約6.18m公道  
5.2帖のロフト付



完成予想図  
※イラストは図面に基き描き起こしたもので、建物の色彩・外構・植栽等については完成建物と多少異なる場合があります。

【物件概要】□所在/大田区南雪谷3丁目□土地面積/110.69㎡□建物面積/112.61㎡(車庫面積3.73㎡含)□完成予定/平成29年6月末□建築確認番号/第16UDI2S建02499号□取引態様/媒介※埋蔵文化財包蔵地

現地販売会開催 今週の[土][日]

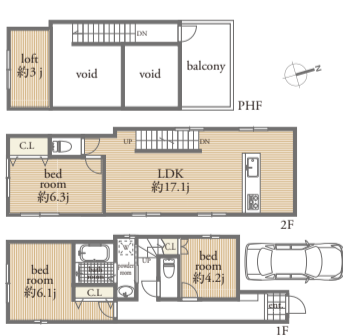
案内時間/10:00~17:00

現地まで送迎いたします。下記フリーダイヤルにご予約ください。

07 新築分譲住宅

東急大井町線「戸越公園」駅徒歩4分 都営浅草線「中延」駅徒歩11分

戸越公園 各7,690 (税込) 万円より



駅徒歩4分  
ロフト付  
吹抜による開放感あり  
前面道路約4.3m公道



完成予想図  
※イラストは図面に基き描き起こしたもので、建物の色彩・外構・植栽等については完成建物と多少異なる場合があります。

【物件概要】□所在/品川区豊町3丁目□土地面積/72.39㎡・72.52㎡□建物面積/91.42㎡・91.90㎡(車庫面積A号棟5.87㎡・B号棟6.96㎡含)□用途地域/第一種住居地域□完成予定/平成29年7月□建築確認番号/JCIA確認S16第00249号他□設備/公営水道、都市ガス、公共下水、東京電力□販売棟数/全2棟今回販売2棟□販売価格/各7,690万円(税込)□取引態様/媒介

A号棟 □土地面積/72.52㎡ □建物面積/91.42㎡ □販売価格/7,690万円(税込)

現地販売会開催 今週の[土][日]

案内時間/10:00~17:00

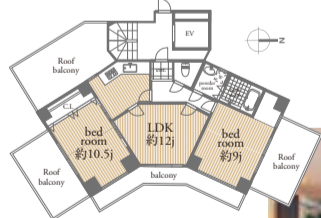
現地まで送迎いたします。下記フリーダイヤルにご予約ください。

08 売マンション

JR山手線・東急目黒線・東京メトロ南北線「目黒」駅徒歩9分 JR山手線「五反田」駅徒歩8分

目黒ハイホーム 4,900 万円

最上階角住戸  
ペット飼育可(細則有)  
広々3方面バルコニーにつき陽当り良好  
平成25年7月リフォーム工事完了(キッチン・浴室・トイレ交換、クロス貼替、フローリング張替等)



【物件概要】□所在/品川区上大崎3丁目□専有面積/81.01㎡□バルコニー面積/56.11㎡□構造/SRC造地下1階地上14階建14階部分□築年月/昭和44年11月□管理費/月16,900円□修繕積立金/月39,420円□自治会費/月500円□管理形態/全部委託(日勤)□取引態様/媒介※旧法地上権/新規20年/地代:月15,767円

■東京都知事免許(3)第86581号 ■(公社)首都圏不動産公正取引協議会加盟 ■(公社)全日本不動産協会会員 ■(公社)不動産保証協会会員



中延支店

アドキャスト 中延支店

検索

〒142-0043 東京都品川区二葉4-1-20 MC中延ビル4F  
[TEL]03-3782-6660 [FAX]03-3782-6662  
[E-mail]info@ad-cast.co.jp

<http://nakanobu.ad-cast.info/>



0120-607-111

