

[高円寺支店] 杉並区・中野区・新宿区・練馬区の不動産なら

01 中古一戸建 京王線「上北沢」駅徒歩13分 京王井の頭線「浜田山」駅徒歩14分

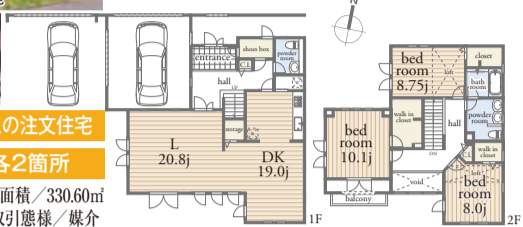
下高井戸 14,800 万円

土地330.60㎡・建物178.77㎡

LDK39.8帖・全居室8帖以上

セントラルヒーティングの高断熱住宅

カースペース5台可能(車種による)



全館空調システム 三井ホーム(株)施工の注文住宅

ロフト・ウォークインクローゼット各2箇所

【物件概要】□所在/杉並区下高井戸5丁目□土地面積/330.60㎡ □建物面積/178.77㎡□築年月/平成15年4月□取引態様/媒介

02 新築分譲住宅 JR中央線「西荻窪」駅徒歩14分

西荻窪 6,180 万円

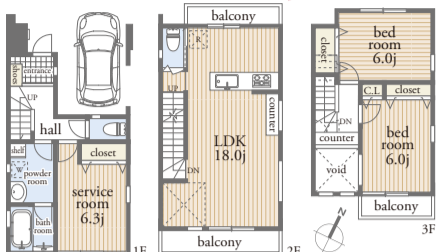
LDK18帖・全居室6帖以上

床暖房2箇所

エコジョーズ標準搭載

フラット35S利用可

リビングに吹き抜け



【物件概要】□所在/杉並区善福寺2丁目□土地面積/64.14㎡(別途私道持分有) □建物面積/101.33㎡(車庫面積11.74㎡含) □完成予定/平成29年11月末 □建築確認番号/第17ABNT-01-0074号 □取引態様/媒介 ※計画道路有

建物完成イメージ ※このイラストは図面を基に描きおこしたもので、実際とは異なる場合があります。

03 新築分譲住宅 JR中央線・総武線「阿佐ヶ谷」駅徒歩15分 西武新宿線「鷺ノ宮」駅徒歩14分

阿佐ヶ谷 5,780 万円

角地(C号棟)

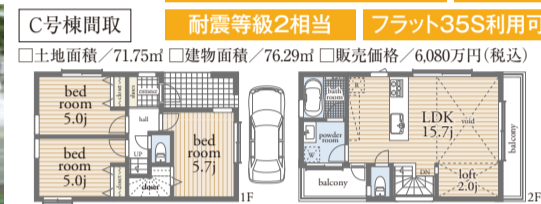
リビング床暖房付

リビング最高天井高約4M(A・C号棟)

ロフト有

耐震等級2相当

フラット35S利用可



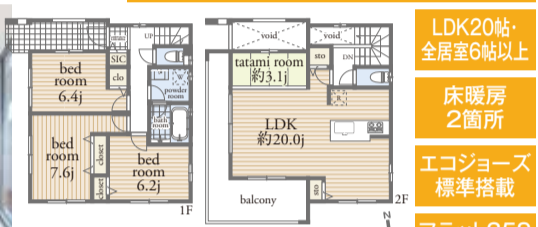
【物件概要】□所在/杉並区阿佐ヶ谷北6丁目□土地面積/71.66㎡~88.87㎡(別途私道持分各棟有) □建物面積/70.98㎡~88.59㎡(車庫面積A号棟10.45㎡・C号棟4.55㎡含) □用途地域/第一種低層住居専用地域 □完成予定/平成30年3月上旬 □建築確認番号/第H29A-JK.e.X00289-01号他 □設備/公営水道、都市ガス、公共下水、東京電力 □販売棟数/全3棟今販売3棟 □販売価格/5,780万円~6,280万円(各税込) □取引態様/媒介 ※景観法

04 新築分譲住宅 京王線「桜上水」駅徒歩8分 京王井の頭線「西永福」駅徒歩13分

下高井戸 4,480 万円

土地面積119.55㎡の角地

カースペース3台可(車種による)



【物件概要】□所在/杉並区下高井戸3丁目□土地面積/119.55㎡ □建物面積/96.37㎡ □完成/平成29年10月 □取引態様/媒介 ※旧法借地権/新規20年/地代/月54,248円

現地販売会開催 今週の[祝][土][日] 案内時間/10:00~17:00 現地まで送迎いたします。下記フリーダイヤルにご予約ください。

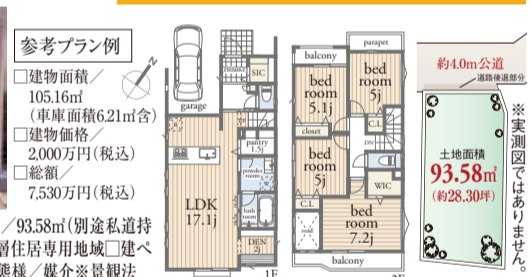
現地販売会開催 今週の[祝][土][日] 案内時間/10:00~17:00 現地まで送迎いたします。下記フリーダイヤルにご予約ください。

05 建築条件なし宅地分譲 東京外丸ノ内線「東高円寺」駅徒歩8分 「中野富士見町」駅徒歩11分 「新中野」駅徒歩12分

東高円寺 5,530 万円

公園・スポーツ施設が身近でファミリー層におすすめの地域

建築条件なし、お好きなハウスメーカーで建築できます



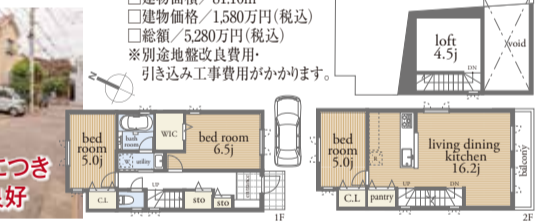
【物件概要】□所在/杉並区和田1丁目□土地面積/93.58㎡(別途私道持分3.94㎡有) □地目/宅地 □用途地域/第一種低層住居専用地域 □建ぺい率/60% □容積率/150% □現況/更地 □取引態様/媒介 ※景観法

現地販売会開催 今週の[祝][土][日] 案内時間/10:00~17:00 現地まで送迎いたします。下記フリーダイヤルにご予約ください。

06 建築条件付宅地分譲 西武池袋線「大泉学園」駅徒歩8分

大泉学園 各 3,700 万円

A・B区画共通参考プラン例 駅徒歩8分 南側道路面



【物件概要】□所在/練馬区東大泉3丁目□土地面積/各81.69㎡(別途私道持分各区分有) □地目/宅地 □用途地域/第一種低層住居専用地域 □建ぺい率/50% □容積率/100% □販売区画数/全2区画今販売2区画 □土地価格/各3,700万円 □設備/都市ガス、公共下水、公営水道、東京電力 □取引態様/媒介 ※埋蔵文化財地域

現地販売会開催 今週の[祝][土][日] 案内時間/10:00~17:00 現地まで送迎いたします。下記フリーダイヤルにご予約ください。

07 新築分譲住宅 東京外丸ノ内線「東高円寺」駅徒歩12分 「新高円寺」駅徒歩12分

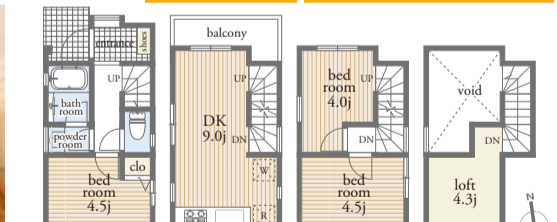
東高円寺 4,280 万円

固定階段で上がる4.3帖のロフト有

浴室換気暖房乾燥機

リビング床暖房付

食洗機・浄水器付システムキッチン



【物件概要】□所在/杉並区堀の内3丁目 □土地面積/33.00㎡(別途私道持分有) □建物面積/52.64㎡ □完成/平成29年10月 □取引態様/媒介

現地販売会開催 今週の[祝][土][日] 案内時間/10:00~17:00 現地まで送迎いたします。下記フリーダイヤルにご予約ください。

08 売マンション JR総武線「東中野」駅徒歩3分 都営大江戸線「東中野」駅徒歩6分

クレストレジデンス東中野 5,980 万円

東京メトロ東西線「落合」駅徒歩9分も利用可

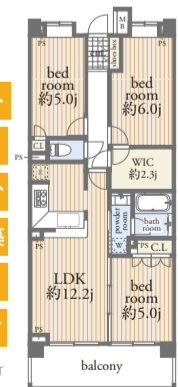
約2.3帖分のウォークインクローゼット

最上階

駅徒歩3分

平成20年築

床暖房付



【物件概要】□所在/新宿区北新宿3丁目 □専有面積/65.33㎡ □バルコニー面積/9.70㎡ □構造/RC造地上5階建5階部分 □築年月/平成20年7月 □管理費/月13,390円 □修繕積立金/月9,800円 □管理形態/全部委託(日勤) □取引態様/専任媒介

■東京都知事免許(3)第86581号 ■(公社)首都圏不動産公正取引協議会加盟 ■(公社)全日本不動産協会会員 ■(公社)不動産保証協会会員



高円寺支店

アドキャスト 高円寺支店

検索

〒166-0003 東京都杉並区高円寺南4-44-6 ヌンスビル1F
TEL)03-5307-8333 FAX)03-5307-8335
E-mail)info@ad-cast.co.jp

http://www.koenji.ad-cast.info/ 0800-919-8333

