

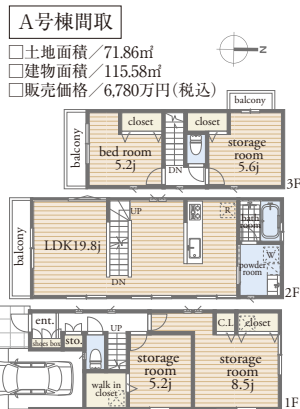
01 新築分譲住宅・建築条件なし宅地分譲

西武新宿線「野方」駅徒歩9分

野方 新築分譲住宅 建築条件なし宅地分譲
6,780 (税込) 万円より 5,380 万円



- 広々LDK19帖以上
- 床暖房2ヶ所 南西角地(売地)
- 南側約6M公道
- 緑野小学校学区



【共通物件概要】□所在/中野区丸山1丁目□地目/宅地□用途地域/第一種低層住居専用地域□建ぺい率/60%□容積率/150%□設備/公営水道、都市ガス、公共下水、東京電力□取引態様/媒介 [新築住宅物件概要] □土地面積/71.86㎡・71.88㎡ □建物面積/114.91㎡・115.58㎡(車庫面積A号棟7.98㎡・B号棟9.52㎡合) □完成予定/平成30年3月末 □建築確認番号/第17UDI2S建01850号他 □販売棟数/全2棟 □販売価格/6,780万円・6,880万円(各税込) [売地物件概要] □土地面積/81.59㎡ □販売区画数/1区画

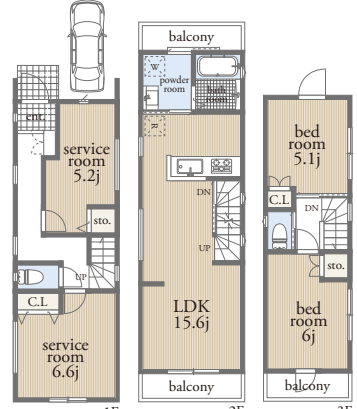
02 新築分譲住宅

JR中央線「高円寺」駅徒歩12分・「中野」駅徒歩13分 東京外丸ノ内線「東高円寺」駅徒歩7分

高円寺 6,380 (税込) 万円



- 駅徒歩7分
- 2路線3駅利用可能
- リビング床暖房付



【物件概要】□所在/杉並区高円寺南5丁目□土地面積/65.82㎡ □建物面積/88.96㎡ □完成予定/平成30年1月末 □建築確認番号/第トラスT17-0229号 □取引態様/媒介

03 新築分譲住宅

東京外丸ノ内線「新高円寺」駅徒歩16分 京王井の頭線「永福町」駅徒歩21分

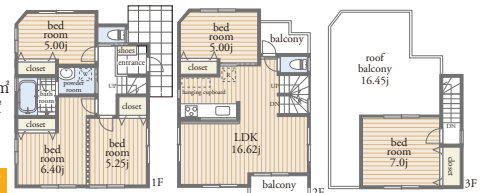
新高円寺 6,180 (税込) 万円より

- 土地面積30坪以上
- 5LDK(3号棟)
- 16.45帖の屋上ルーフトバルコニー(3号棟)

地震に強いストロングジョイント工法



- 3号棟間取
- 土地面積/100.04㎡
- 建物面積/99.42㎡
- 販売価格/6,980万円(税込)
- カースペース有



【所在/杉並区松ノ木1丁目□土地面積/100.04㎡・111.90㎡(別途私道持分各棟有) □建物面積/83.58㎡・99.42㎡ □用途地域/第一種低層住居専用地域 □完成/平成29年12月(1号棟)・平成30年1月完成予定(3号棟) □建築確認番号/第GEA1711-11115号他 □設備/公営水道、都市ガス、公共下水、東京電力 □販売棟数/全3棟 □販売価格/6,180万円・6,980万円(各税込) □取引態様/媒介

04 新築分譲住宅

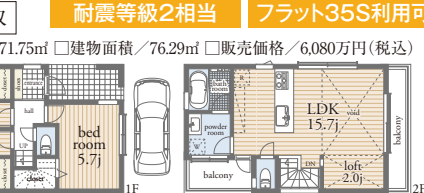
JR中央線・総武線「阿佐ヶ谷」駅徒歩15分 西武新宿線「鷺ノ宮」駅徒歩14分

阿佐ヶ谷 5,780 (税込) 万円より

- 角地(C号棟)
- リビング床暖房付
- リビング最高天井高約4M(A・C号棟)
- ロフト有
- 耐震等級2相当
- フラット35S利用可



- C号棟間取
- 土地面積/71.75㎡ □建物面積/76.29㎡ □販売価格/6,080万円(税込)



【所在/杉並区阿佐ヶ谷北6丁目□土地面積/71.66㎡~88.87㎡(別途私道持分各棟有) □建物面積/70.98㎡~88.59㎡(車庫面積A号棟10.45㎡・C号棟4.55㎡合) □用途地域/第一種低層住居専用地域 □完成予定/平成30年3月上旬 □建築確認番号/第H29A-JkEX00289-01号他 □設備/公営水道、都市ガス、公共下水、東京電力 □販売棟数/全3棟 □販売価格/5,780万円~6,280万円(各税込) □取引態様/媒介 ※景観法

現地販売会開催 今週の[土][日][祝] 案内時間/10:00~17:00 現地まで送迎いたします。下記フリーダイヤルにご予約ください。

現地販売会開催 今週の[土][日][祝] 案内時間/10:00~17:00 現地まで送迎いたします。下記フリーダイヤルにご予約ください。

05 建築条件なし宅地分譲

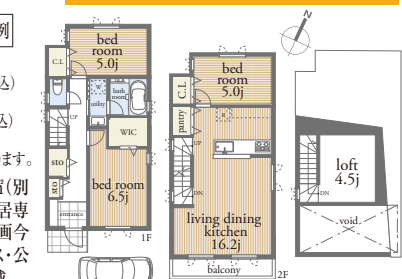
現地・モデルルームご案内できます 西武池袋線「大泉学園」駅徒歩8分

大泉学園 新価格 3,480 万円より

- 南側道路面 隣地道路につき陽当り良好
- 大型ショッピング施設「リウインズ大泉店」まで徒歩約5分!



- A・B区画共通参考プラン例
- 建物面積/81.16㎡
- 建物価格/1,580万円(税込)
- 総額/A.5,160万円 B.5,060万円(各税込)
- ※別途地盤改良費用・引き込み工事費用がかかります。



【物件概要】□所在/練馬区東大泉3丁目□土地面積/各81.69㎡(別途私道持分各区分有) □地目/宅地 □用途地域/第一種低層住居専用地域 □建ぺい率/50% □容積率/100% □販売区画数/全2区画 □今回販売2区画 □土地価格/3,480万円・3,580万円 □設備/都市ガス・公共下水・公営水道・東京電力 □取引態様/媒介 ※埋蔵文化財地域

06 新築分譲住宅

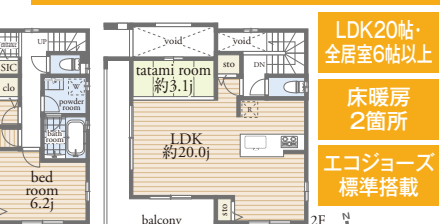
京王線「桜上水」駅徒歩8分 京王井の頭線「西永福」駅徒歩13分

下高井戸 4,480 (税込) 万円

- 土地面積119.55㎡の角地
- カースペース3台可(車種による)



- LDK20帖・全居室6帖以上
- 床暖房2箇所
- エコジョーズ標準搭載



【物件概要】□所在/杉並区下高井戸3丁目□土地面積/119.55㎡ □建物面積/96.37㎡ □完成/平成29年10月 □取引態様/媒介 ※旧法借地権/新規20年/地代/月54,248円

現地販売会開催 今週の[土][日][祝] 案内時間/10:00~17:00 現地まで送迎いたします。下記フリーダイヤルにご予約ください。

現地販売会開催 今週の[土][日][祝] 案内時間/10:00~17:00 現地まで送迎いたします。下記フリーダイヤルにご予約ください。

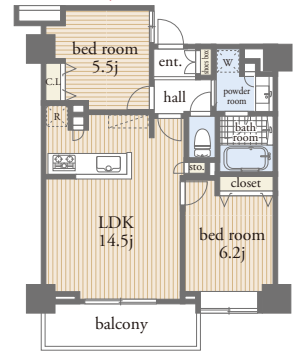
07 売マンション

西武新宿線「下落合」駅徒歩4分 都営大江戸線「中井」駅徒歩9分

ライフピア新宿中落合 4,480 万円



- 駅徒歩4分
- 平成25年築
- 二重床・二重天井
- ペット飼育可(細則有)
- 床暖房付
- JR山手線「高田馬場」駅徒歩15分も利用可



【物件概要】□所在/新宿区下落合2丁目□専有面積/57.58㎡ □バルコニー面積/6.52㎡ □構造/RC造地上1階付地上7階建1階部分 □築年月/平成25年10月 □管理費/月9,030円 □修繕積立金/月5,480円 □インターネット使用料/月1,080円 □管理形態/全部委託(日勤) □取引態様/媒介

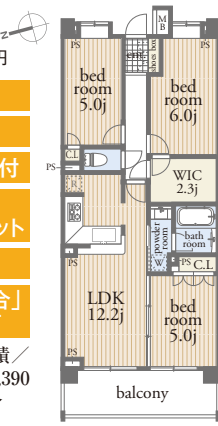
08 売マンション

JR総武線「東中野」駅徒歩3分 都営大江戸線「東中野」駅徒歩6分

クレストレジデンス東中野 5,980 万円



- 最上階
- 駅徒歩3分
- 平成20年築 床暖房付
- 約2.3帖分のウォークインクローゼット
- ディスプレイ付
- 東京メトロ東西線「落合」駅徒歩9分も利用可



【物件概要】□所在/新宿区北新宿3丁目□専有面積/65.33㎡ □バルコニー面積/9.70㎡ □構造/RC造地上5階建5階部分 □築年月/平成20年7月 □管理費/月13,390円 □修繕積立金/月9,800円 □管理形態/全部委託(日勤) □取引態様/専任媒介

■東京都知事免許(3)第86581号 ■(公社)首都圏不動産公正取引協議会加盟 ■(公社)全日本不動産協会会員 ■(公社)不動産保証協会会員

ADCAST 高円寺支店 アドキャスト 高円寺支店 検索

〒166-0003 東京都杉並区高円寺南4-44-6 エンスビル1F [TEL]03-5307-8333 [FAX]03-5307-8335 [E-mail]info@ad-cast.co.jp

http://www.koenji.ad-cast.info/ 0800-919-8333

