

1

[建築条件付宅地分譲]

# ときわ台

東武東上線  
「ときわ台」駅徒歩7分

東武東上線  
「中板橋」駅徒歩5分

限定1区画

土地価格 **2,690**万円

[物件概要]

- 所在 / 板橋区常盤台1丁目
- 土地面積 / 58.19㎡ (別途私道持分6.50㎡有)
- 地目 / 宅地  用途地域 / 近隣商業地域
- 建ぺい率 / 80%  容積率 / 240%  取引態様 / 媒介

※「建築条件付宅地」とは、土地売買契約後に売主または売主の指定する建築業者との間に建築請負契約を3ヶ月以内に締結することを条件として販売いたします。この期間内に建築しないことが確定したとき、又は建築請負契約が成立しなかった場合は土地売買契約は白紙となり、受領した金銭は全額返却されます。

## 駅徒歩5~7分圏内 車でも電車でも都心の移動にスムーズな立地

建物込み総額4,190万円(税込)の2階建プランもございます  
※別途地盤調査・工事費用・設備工事費用108万円(税込)がかかります。



参考プラン例

- 建物面積 / 90.79㎡ (車庫面積7.78㎡含)
- 建物価格 / 2,190万円(税込)  総額 / 4,880万円(税込)

※別途地盤調査・工事費用・設備工事費用108万円(税込)がかかります。

2

[建築条件なし宅地分譲]

# 要町

東京メトロ有楽町線副都心線  
「千川」駅徒歩6分

東京メトロ有楽町線副都心線  
「要町」駅徒歩9分

限定1区画

参考プラン例

- 建物面積 / 83.00㎡
- 建物価格 / 1,510万円(税込)
- 総額 / 4,990万円(税込)

土地価格 **3,480**万円

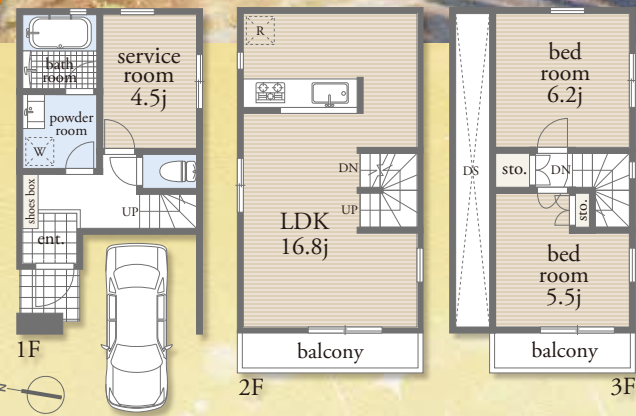
[物件概要]

- 所在 / 豊島区要町2丁目  土地面積 / 49.60㎡ (別途私道持分2.58㎡有)  地目 / 宅地  用途地域 / 第一種中高層住居専用地域
- 建ぺい率 / 60%  容積率 / 160%  取引態様 / 媒介

## 駅徒歩6分! 陽当り・開放感良好の要町アドレス

新価格

2線2駅利用可能で徒歩6~9分圏内  
建築条件なし、好きなハウスメーカーで建築できます



[完全予約制] 現地販売会開催 今週の土・日・祝

開催時間 / AM10:00~PM6:00  当日ご都合の悪い方は後日、個別にてご案内致します。

※掲載の参考プランは当該物件における提案プランをご紹介したもので、本宅地販売において、この建築プランが義務づけられるものではありません。

ADCAST 株式会社 アドキャスト

駒込支店

■ 東京都知事免許(3)第86581号 ■ (公社)首都圏不動産公正取引協議会加盟 ■ (公社)全日本不動産協会会員 ■ (公社)不動産保証協会会員

〒113-0021  
東京都文京区本駒込6-25-6 イービル駒込1階  
[TEL]03-5940-8555 [FAX]03-5940-8551  
[E-mail]info@ad-cast.co.jp

0120-917-197

http://komagome.ad-cast.info/

アドキャスト で検索してください。



# 売却不動産

## 募集中!

即金買取 OK!

豊富な知識と情報量でお応えします。お気軽にご相談ください。  
| 高額買取 | 相談無料 | 秘密厳守

3 [新築分譲住宅]

# 駒込

販売価格 **4,580**万円(税込)

最終1棟

## 田端文士村の 高台立地



内装イメージ

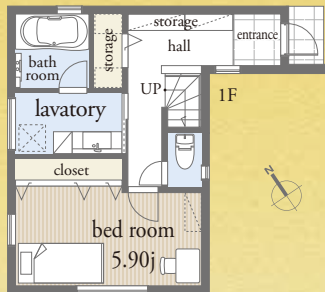
駅徒歩8分

南東側前面道路10.90m公道

床暖房付

カーブスペース有

2階・3階に書斎スペース



JR山手線

「駒込」駅徒歩10分

東京メトロ南北線

「駒込」駅徒歩12分

JR山手線

「田端」駅徒歩8分

[物件概要] □所在/北区田端4丁目 □土地面積/64.47㎡(路地状部分約25㎡含、協定部分含) □建物面積/87.11㎡ □完成予定/平成29年12月中旬 □建築確認番号/第H29A-JK.eY00123-01号 □取引態様/媒介 ※旧法借地権/新規20年/地代:月10,822円

4 [売マンション]

# 日神パレスステージ巣鴨

販売価格 **4,750**万円

## 平成22年築 南向き・東南角住戸



リビング

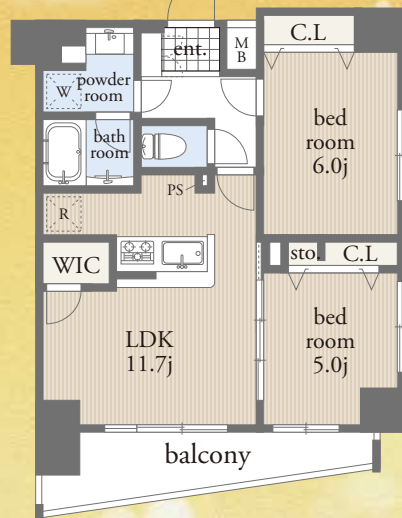


キッチン

住宅ローン減税対象  
(控除最大400万円)

平成29年7月  
フローリング新規張替済み

地蔵通り商店街まで  
徒歩8分(約600m)



JR山手線・都営三田線

「巣鴨」駅徒歩7分

東京メトロ丸ノ内線

「新大塚」駅徒歩13分

[物件概要] □所在/豊島区南大塚1丁目 □専有面積/53.95㎡ □バルコニー面積/7.93㎡ □構造/RC造地上10階建2階部分 □築年月/平成22年10月 □管理費/月13,200円 □修繕積立金/月9,650円 □管理形態/全部委託(日勤) □取引態様/媒介

※図面と現況が異なる場合は現況を優先とさせていただきます。 ※広告制作中に売却の際はご容赦ください。 ※広告有効期限/平成29年10月末日

株式会社 **アドキャスト**

駒込支店



0120-917-197

セミナーの  
お問い合わせ ▶0120-917-150



アドキャスト不動産セミナー  
10月のご案内

参加  
無料

10/7 失敗しない住宅購入セミナー

不動産会社が言わない  
5つのポイント

FPが教える  
ライフプランを考えた住宅購入術



1時間目  
野村 尚辰  
(おきの ひろよし)  
株式会社アドキャスト  
宅地建物取引士  
住宅ローンアドバイザー  
FP



2時間目  
柏原 祥多  
(かしはら しょうた)  
株式会社アドキャスト  
AFP  
2級FP

10/21 ちょっと待った! 好評につき第14弾  
その相続対策、本当に大丈夫?

資産税専門の税理士が教える 落とし穴に気付いた時はもう遅い!  
正しい相続のはじめかた 修羅場になった相続・遺言の顛末



1時間目  
藤井 幹久  
(ふじい けんく)  
税理士法人スターズ



2時間目  
米澤 章吾  
(よねざわ しょうご)  
弁護士

開催場所

〒150-0013  
渋谷区恵比寿4-6-1  
恵比寿MFビル2階  
(アドキャストセミナールーム)



JR山手線  
「恵比寿」駅より

徒歩2分

お問い合わせ ▶0120-917-150

ファイナンシャルプランナーによる 無料個別相談会開催

諸費用がいくら必要なのか? 無理なく返せる住宅ローンの購入額は?...  
など時間的許す限りの、あなたの悩みを解消してください。 要事前予約

ご参加者特典で書籍  
「わかる!使える!住宅購入塾」をプレゼント

