

01 新築分譲住宅

東京外口南北線「本駒込」駅徒歩7分 JR山手線「駒込」駅徒歩14分

本駒込 9,480 (税込) 万円

限定1棟



昭和小学校学区	駅徒歩7分の整形地
広々LDK20.3帖	建物面積121.35㎡
床暖房3ヶ所(リビング・ダイニング・1階主寝室)	
屋上ルーフバルコニー	前面道路約6M公道
耐震等級2 断熱等性能等級4	

【物件概要】□所在/文京区本駒込3丁目□土地面積/66.29㎡□建物面積/121.35㎡(車庫面積10.54㎡含)□完成/平成29年12月□取引態様/媒介

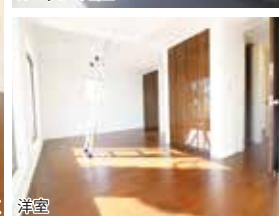
現地販売会開催 今週の[土][日][祝] 案内時間/10:00~17:00 現地まで送迎いたします。下記フリーダイヤルにご予約ください。

02 新築分譲住宅

都営三田線「千石」駅徒歩5分 JR山手線・都営三田線「巢鴨」駅徒歩5分 東京外口南北線「駒込」駅徒歩11分

千石 10,480 (税込) 万円

限定1棟



建物面積121.37㎡	
カースペース並列2台可(車種による)	
LDK床暖房	ロフト付
屋上ルーフバルコニー	
玄関カードキー	
東南側道路約8M公道	

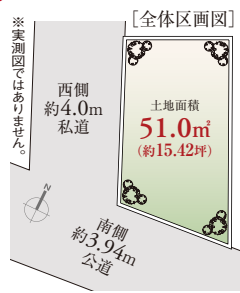
【物件概要】□所在/文京区千石4丁目□土地面積/65.45㎡□建物面積/121.37㎡(車庫面積16.99㎡含)□完成/平成29年4月□取引態様/媒介

現地販売会開催 今週の[土][日][祝] 案内時間/10:00~17:00 現地まで送迎いたします。下記フリーダイヤルにご予約ください。

03 中古一戸建

JR山手線「駒込」駅徒歩7分 東京外口南北線「駒込」駅徒歩9分

本駒込 7,490 万円



【物件概要】□所在/文京区本駒込5丁目□土地面積/51.00㎡(別途私道持分0.07㎡×1/2有)□建物面積/92.48㎡(車庫・ポーチ面積9.74㎡含)□築年月/平成26年4月□取引態様/媒介

04 建築条件なし宅地分譲 「西巢鴨」駅徒歩7分 「西ヶ原」駅徒歩10分 「王子」駅徒歩14分

都営三田線「西巢鴨」駅徒歩7分 東京外口南北線「西ヶ原」駅徒歩10分 JR京浜東北線「王子」駅徒歩14分

滝野川 5,180 万円



【物件概要】□所在/北区滝野川1丁目□土地面積/88.76㎡(セットバック部分14.78㎡含、隅切り部分1.72㎡含)□地目/宅地□用途地域/第一種中高層住居専用地域□建ぺい率/60%(70%)□容積率/200%(160%)□取引態様/媒介※西ヶ原地区地区計画(住居地区)

05 建築条件なし宅地分譲 「東大前」駅徒歩6分 「白山」駅徒歩7分 「春日」駅徒歩10分

東京外口南北線「東大前」駅徒歩6分 都営三田線「白山」駅徒歩7分 都営三田線・大江戸線「春日」駅徒歩10分

西方2丁目 12,000 万円

限定1区画



【物件概要】□所在/文京区西片2丁目□土地面積/99.32㎡(別途セットバック部分約4.21㎡有)□地目/宅地□用途地域/第一種低層住居専用地域□建ぺい率/60%□容積率/150%□現況/更地□取引態様/媒介※景観法

06 売マンション 東京メトロ南北線「後樂園」駅徒歩5分 都営三田線「春日」駅徒歩5分

リビオレゾン小石川 新価格 6,980 万円



【物件概要】□所在/文京区小石川3丁目□専有面積/65.70㎡□バルコニー面積/5.47㎡□構造/RC造地下1階地上15階建10階部分□築年月/平成20年3月□管理費/月16,420円□修繕積立金/月6,570円□管理形態/全部委託(日勤)□取引態様/専任媒介

■東京都知事免許(3)第86581号 ■(公社)首都圏不動産公正取引協議会加盟 ■(公社)全日本不動産協会会員 ■(公社)不動産保証協会会員

ADCAST 駒込支店 アドキャスト 駒込支店 検索

〒113-0021 東京都文京区本駒込6-25-6 イービル駒込1階 [TEL]03-5940-8555 [FAX]03-5940-8551 [E-mail]info@ad-cast.co.jp http://komagome.ad-cast.info/ 0120-917-197

